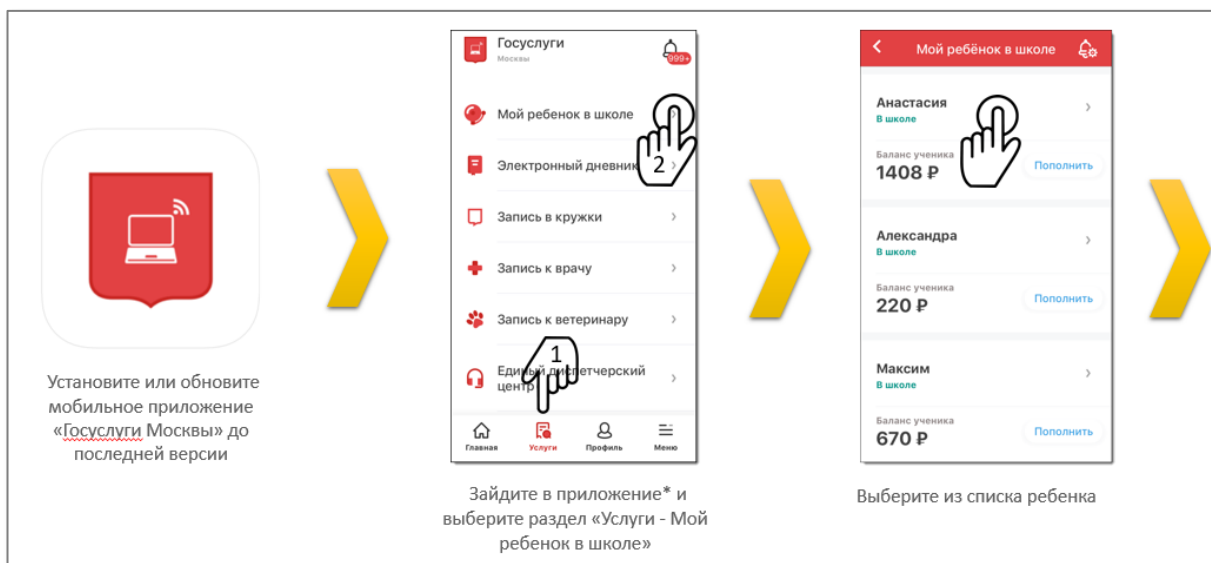


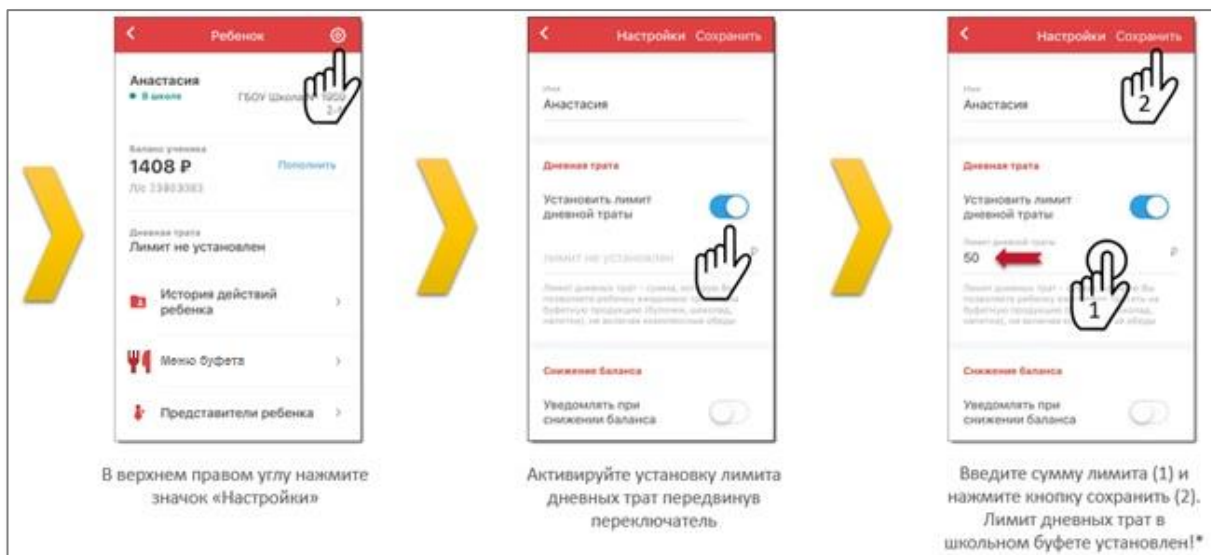
КАК НАСТРОИТЬ ЛИМИТ ДНЕВНЫХ ТРАТ В ШКОЛЬНОМ БУФЕТЕ С ПОМОЩЬЮ МОБИЛЬНОГО ПРИЛОЖЕНИЯ «ГОСУСЛУГИ МОСКВЫ»

Лимит дневных трат на буфетную продукцию – это сумма, которую ребенок может потратить в буфете в течение дня, не считая расходов на оплату комплексных обедов.

Данный функционал доступен, если у представителя обучающегося активна услуга информирования¹ о проходе и питании ребенка в школе, колледже (иначе данные ребенка не будут отображаться в мобильном приложении).



*Номер телефона при авторизации в мобильном приложении должен совпадать с номером телефона, указанным в заявлении на информирование в школе



*Обратите внимание: изменения вступят в силу в течение суток.

¹ Подробнее узнайте на сайте проекта «Москвёнок» в разделе «Информирование», <https://moskvenok.mos.ru/informing/>